

2005 シーズンスタートです！

今年の予定などは、決まっているのでしょうか？ 今シーズンは暖冬とも言われていますが、北日本は例年通りとも噂が?? 近隣での初雪の話題は、まだまだのようですが、降雪機を使った人工雪のスキー場は、オープンしているようですよ！私も、週末には丸沼スキー場へ初すべりに行ってきます！

また、今シーズンより、瓜連町と那珂町の合併に伴い、わが「瓜連体協スキークラブ」は、名称を改め「瓜連スキークラブ」となりました。

## クラブ総会が行なわれました！

事務局

先月、10月14日にクラブ総会が行なわれ、今年度の行事計画・予算案などが話し合われました。参加できなかった方には、総会資料などをあわせてお送りしておりますので、詳細をご覧ください。

その際、交通費の件が話し合われ、その後の幹事会にて以下のように決定しています。いろいろな意見もありますでしょうが、今年一年、下記のように実行していきながら改善していきたいと思えます。

### ●2005年度の行事日程

期日	行事名	場所	担当幹事
10/14(木)	総会	ラポール	幹事
10/31(日)	水郡地区交流会	御前山	石川
11/6(土)	理論研修会(有資格者)	阿字ヶ浦	石川
12/11(土) ~ 12/12(日)	実技研修会(有資格者)	丸沼スキー場	寺門
12/18(土)	初滑り	箕輪スキー場	寺門
12/18(土)	忘年会	なか健康センター	石川
1/4(火)~1/5(水)	少年スキー教室	猪苗代スキー場	小澤
1/22(土)~1/23(日)	県技術選手権大会	岩鞍スキー場	石川
1/29(土)~1/30(日)	5クラブ合同ツアー	宮城蔵王えぼし	寺門
2/1(火)~2/2(水)	中学生スキー教室	猪苗代方面	寺門
2/19(土)	クラブ研修会	高畑スキー場	石川
3/12(土)~3/13(日)	スラローム大会	米沢スキー場	金沢・石川
3/27(日)	納会	台鞍スキー場	石川

## クラブ事業における車代について

- 1) 車提供者は（車の持ち主）は、一律 1,000 円とする。
- 2) 参加者は、1 人につき 50Km を 500 円単位として計算する（距離計算は、距離の近い方への 50km 単位での丸め）。小学生以下は、無料。中・高校生は半額とする。  
ただし、以下のスキー場にかぎり、金額を固定する。

### 3000 円エリア

猪苗代湖近辺スキー場（猪苗代、猪苗代リゾート、リステル、アルツ、磐梯国際など）

安達太良山近辺スキー場（箕輪、あだたら、吾妻など）

### 2000 円エリア

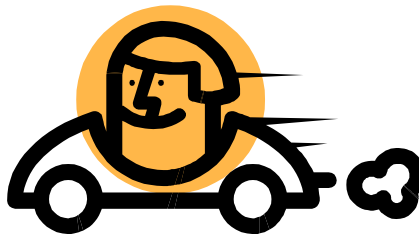
塩原近辺スキー場（Mt.ジーンズ、ハンターMt、エーデルワイスなど）

- 3) ガソリン代については、車提供者の自己申請とし、必要とあればガソリン代などの明細を領収書として提出、後日、料金の払い戻し請求をする。
- 4) 高速料金（有料道路を含む）は、参加者全員の人数割りで計算し徴収する。

以上

4 人乗車の場合には、余りが出ますが、3 人または 2 人で乗車した場合、または学生を乗せた場合などに、他参加者に負担がかからないよう、会計を通して精算するように考えました。

行事に参加する場合には、あらかじめ車代も計算できるように分かりやすいかと思えます。



## クラブ費納入のお願い

2005 シーズンのクラブ費の納入をお願いします。

お伝えしたとおり、クラブ費の納入期限は、11 月末日となっております。今年より、なるべく振込みでの納入をお願いしております。ご協力をお願いします。

振込先 銀行名：常陽銀行瓜連支店(056)

口座名義：瓜連体協スキークラブ 会長 寺門茂

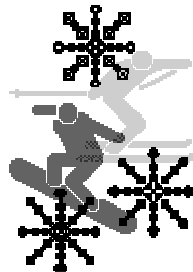
口座番号：普通口座 6093709

## 少年スキー教室・中学校スキー教室への講師依頼

今年で、瓜連町としては最後の行事となります。少年スキー教室が1月初旬に行われます。

バッチテスト2級以上の方は、ご協力お願いいたします。

また、2月初旬にも、中学校からのスキー教室依頼が来ております。両方とも、2日間の開催となりますが、両日ともに参加できる方を中心に依頼していきたいと思っております。協力可能な方は、お早目のご連絡お願いいたします。連絡先：会長 寺門茂 担当：小澤祐一、または 事務局：石川由紀子までお願いします。



## 忘年会のお知らせ

2005 シーズン開始の合図！顔見せかねた忘年会を行います！

シーズンの抱負を大いに語る！または、滑りには参加しないが、これだけは逃せないその君！今回は、お風呂付ということで、ゆっくり参加していただけるように計りました！！年に一度の大放出！気合い入れて、参加してください。

日 時：12月18日（土）PM6:30 開宴

場 所：なか健康センター

費 用：4200円（入場料・食事代・ワンドリンク付き）（タオル・浴衣付き）  
残念ながら、たくさん飲む方の飲み代は別料金です。

申 込：12月10日までに、事務局 090-2479-1812

または、会長までご連絡をお願いします！

その他：参加された方には、割引チケット・1日券などのお得券が当たる抽選会を用意してお待ちしてます！！

### 参加方法

1)担当者に出欠を連絡する。（12月10日まで）

会場の関係上、定員がありますのでお早めに！

2)当日、受付で「瓜連スキークラブです！」と言う。

3)時間まで、ゆっくりお風呂に浸かってください。

ちなみに、当日朝10時から入れますので、暇な方は午前中からの入場OKです！

4)帰りは、深夜2時まで追加料金（飲み代はあくまで別途！）なしで、滞在できます。

5)宿泊希望の方は、深夜2時過ぎから別料金（1000円プラス）で宿泊ができます。

仮眠室をご利用ください。朝の9時まで。

6)その他施設。岩盤浴などは別料金（500円）となります。



## 初すべい参加者募集！

シーズンの始まりです！今年の予想では、暖冬ということですので、行事日に近くならないとなんともいえないのですが・・・。現在のところ、降雪機もあり、高速道路にも近いということで、箕輪スキー場を予定しています。

当日、夜には「忘年会」と行事が重なっているため、現地出発は3時を予定しています。

日 時：12月18日(土) らぼーる集合 出発 AM5:00  
場 所：箕輪スキー場

※ 格安チケットあります！！4枚つづりで9980円！

詳しくは、WEBサイトをご覧ください！

[http://www.minowa.info/ski/0405\\_kyotsu.html](http://www.minowa.info/ski/0405_kyotsu.html)



## 県技術選手権！参加選手募集！

1月22日～23日まで、尾瀬岩鞍スキー場にて「茨城県スキー技術選手権大会」が行われます！参加希望選手は、宿泊予約もありますので、早めに申込をお願いします。

日 時：1月22日(土)～23日(日)

場 所：尾瀬岩鞍スキー場

申 込：12月15日までに、5000円を添えて事務局までお申込ください。

宿泊代・交通費は、別途請求いたします。

参加資格：全日本公認バッチテスト1級以上保持者、または同等の技術を持ち、満18歳以上の方。



## 水郡地区交流会

今年は、大宮町が主催で行われました、水郡地区交流会ですが、日程が旧だったことと、瓜連町民祭が重なり、参加者が少なく欠席となりました。

当クラブからは、代表で志保石和之氏が親睦会のみ参加してくださいました。

シーズン外の行事も、盛り上げていきましょう！！参加の連絡くださいね！

## 5クラブ合同スキーツアー

毎年恒例となっています、5クラブ合同スキーツアーです！

温泉に泊まって近隣クラブとの交流を図るといふ企画もの。今年の主幹クラブは、山方スキークラブとなります。山方クラブには、ボード指導員もたくさんいますので、もしかするとボード体験！なんて企画もあるかも！

詳細はまだ決まっていませんが、年末には募集を〆切る予定です。

まだ一度も参加したことがない方！！ぜひぜひ、ご参加お待ちしております！

### お得情報について

\*\*\* 割引券情報 \*\*\*

●たかつえスキー場

優待割引券 4500 円（内 1000 円分の食事などの利用券込み）

●Mt.JEANS

500 円割引券

携帯から <http://www.mtjeans.com/> からでも OK!

●裏磐梯猫魔スキー場

リフトチケット割引 対象 1 日券・4 時間券  
500 円割引

\*\*\* 宿泊情報 \*\*\*

●だいくらスキー場

今年も、宿泊パックがリフト券 1 日ついて、平日 9500 円から！

●蔵王スキー場

宿泊パックが、リフト券付きでお安くなっています。

先シーズン、新しくなった頂上線のロープウェイのため、蔵王の山頂駅まで待ちなしでいけるようになってます！

また、今シーズンからパラダイスグレンドのリフト延長で、樹氷原への連絡がスムーズになるようです。

その他、お得な情報をお持ちの方からのご連絡お待ちしております！

### 編集後記

そろそろ 12 月というのに、やはり暖かい？  
昨日、蔵王のグレンドで働いてる方から、近況報告が入りました。10cm ほどの積雪があり、なんとかオープンできるかも！という話だったのですが、雨ですっかり無くなってしまったそうです。今年も厳しい状況だと悩んでいました。

昨年も予定日にオープンできたスキー場は、丸沼ぐらいでしたが、今年はもっと大変かも知れませんねえ。。。。

長野県のとあるロコスキー場が、五千万円で売りに出されたそうです。誰か買わない？

昨シーズンは、自分のこともあり忙しかったのですが、今年は皆さんのビデオ撮影など予定してます！かっこいい DVD に編集してお届けする予定！お楽しみに！

事務局への連絡は

携 帯 090-2479-1812

メール [ha75@neko.chan.ne.jp](mailto:ha75@neko.chan.ne.jp)